

Les sacs d'ordures ménagères ou jaunes doivent être présentés la veille au soir de la collecte entre 19 h 00 et 22 h 00

2017

JANVIER			FEVRIER			MARS			AVRIL			MAI			JUIN		
D 1	FÉRIÉ		M 1			M 1			S 1			L 1	FÉRIÉ		J 1	OM	TRI
L 2			J 2	OM	TRI	J 2	OM	TRI	D 2			M 2			V 2		
M 3			V 3			V 3			L 3			M 3			S 3		
M 4			S 4			S 4			M 4			J 4	OM	TRI	D 4		
J 5	OM	TRI	D 5			D 5			M 5			V 5			L 5	FÉRIÉ	
V 6			L 6			L 6			J 6	OM	TRI	S 6			M 6		
S 7			M 7			M 7			V 7			D 7			M 7		
D 8			M 8			M 8			S 8			L 8	FÉRIÉ		J 8	OM	TRI
L 9			J 9	OM	TRI	J 9	OM	TRI	D 9			M 9			V 9		
M 10			V 10			V 10			L 10			M 10			S 10		
M 11			S 11			S 11			M 11			J 11	OM	TRI	D 11		
J 12	OM	TRI	D 12			D 12			M 12			V 12			L 12		
V 13			L 13			L 13			J 13	OM	TRI	S 13			M 13		
S 14			M 14			M 14			V 14			D 14			M 14		
D 15			M 15			M 15			S 15			L 15			J 15	OM	TRI
L 16			J 16	OM	TRI	J 16	OM	TRI	D 16			M 16			V 16		
M 17			V 17			V 17			L 17	FÉRIÉ		M 17			S 17		
M 18			S 18			S 18			M 18			J 18	OM	TRI	D 18		
J 19	OM	TRI	D 19			D 19			M 19			V 19			L 19		
V 20			L 20			L 20			J 20	OM	TRI	S 20			M 20		
S 21			M 21			M 21			V 21			D 21			M 21		
D 22			M 22			M 22			S 22			L 22			J 22	OM	TRI
L 23			J 23	OM	TRI	J 23	OM	TRI	D 23			M 23			V 23		
M 24			V 24			V 24			L 24			M 24			S 24		
M 25			S 25			S 25			M 25			J 25	FÉRIÉ		D 25		
J 26	OM	TRI	D 26			D 26			M 26			V 26	OM	TRI	L 26		
V 27			L 27			L 27			J 27	OM	TRI	S 27			M 27		
S 28			M 28			M 28			V 28			D 28			M 28		
D 29						M 29			S 29			L 29			J 29	OM	TRI
L 30						J 30	OM	TRI	D 30			M 30			V 30		
M 31						V 31						M 31					

OM : Ordures ménagères

Déchèterie intercommunale du Champ de La Boëlle :

	Matin	Après-midi
Lundi	Fermée	14h00 - 17h30
Mardi	9h00 - 12h00	Fermée
Mercredi	Fermée	14h00 - 17h30
Jeudi	9h00 - 12h00	14h00 - 17h30
Vendredi	9h00 - 12h00	Fermée
Samedi	9h00 - 12h00	14h00 - 17h30

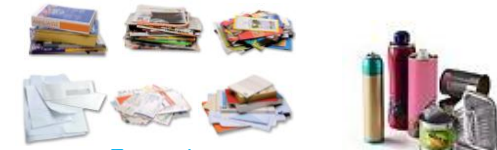
La Déchèterie intercommunale sera fermée le 17 avril, le 1er mai, le 8 mai, le 25 mai et le 5 juin 2017.

Suivez l'actualité de la Communauté de Communes du Pays Charitois sur le site internet : www.cc-pays-charitois.fr

Besoin d'un renseignement, contactez le :
03.86.69.69.06.



Trier, c'est bien joué !



Tous papiers



Bouteilles, pots et bocaux en verre



Après avoir bien trié, il ne vous reste plus qu'à mettre dans la poubelle noire tous les films plastiques, les pots de yaourt, les barquettes de viandes ...

Les sacs d'ordures ménagères ou jaunes doivent être présentés la veille au soir de la collecte entre 19 h 00 et 22 h 00

2017

JUILLET		AOÛT		SEPTEMBRE		OCTOBRE		NOVEMBRE		DECEMBRE	
S 1		M 1		V 1		D 1		M 1	FÉRIÉ	V 1	
D 2		M 2		S 2		L 2		J 2	OM TRI	S 2	
L 3		J 3	OM TRI	D 3		M 3		V 3		D 3	
M 4		V 4		L 4		M 4		S 4		L 4	
M 5		S 5		M 5		J 5	OM TRI	D 5		M 5	
J 6	OM TRI	D 6		M 6		V 6		L 6		M 6	
V 7		L 7		J 7	OM TRI	S 7		M 7		J 7	OM TRI
S 8		M 8		V 8		D 8		M 8		V 8	
D 9		M 9		S 9		L 9		J 9	OM TRI	S 9	
L 10		J 10	OM TRI	D 10		M 10		V 10		D 10	
M 11		V 11		L 11		M 11		S 11	FÉRIÉ	L 11	
M 12		S 12		M 12		J 12	OM TRI	D 12		M 12	
J 13	OM TRI	D 13		M 13		V 13		L 13		M 13	
V 14	FÉRIÉ	L 14		J 14	OM TRI	S 14		M 14		J 14	OM TRI
S 15		M 15	FÉRIÉ	V 15		D 15		M 15		V 15	
D 16		M 16		S 16		L 16		J 16	OM TRI	S 16	
L 17		J 17	OM TRI	D 17		M 17		V 17		D 17	
M 18		V 18		L 18		M 18		S 18		L 18	
M 19		S 19		M 19		J 19	OM TRI	D 19		M 19	
J 20	OM TRI	D 20		M 20		V 20		L 20		M 20	
V 21		L 21		J 21	OM TRI	S 21		M 21		J 21	OM TRI
S 22		M 22		V 22		D 22		M 22		V 22	
D 23		M 23		S 23		L 23		J 23	OM TRI	S 23	
L 24		J 24	OM TRI	D 24		M 24		V 24		D 24	
M 25		V 25		L 25		M 25		S 25		L 25	FÉRIÉ
M 26		S 26		M 26		J 26	OM TRI	D 26		M 26	
J 27	OM TRI	D 27		M 27		V 27		L 27		M 27	
V 28		L 28		J 28	OM TRI	S 28		M 28		J 28	OM TRI
S 29		M 29		V 29		D 29		M 29		V 29	
D 30		M 30		S 30		L 30		J 30	OM TRI	S 30	
L 31		J 31	OM TRI			M 31				D 31	

OM : Ordures ménagères

Déchèterie intercommunale du Champ de La Boëlle :

	Matin	Après-midi
Lundi	Fermée	14h00 - 17h30
Mardi	9h00 - 12h00	Fermée
Mercredi	Fermée	14h00 - 17h30
Jeudi	9h00 - 12h00	14h00 - 17h30
Vendredi	9h00 - 12h00	Fermée
Samedi	9h00 - 12h00	14h00 - 17h30

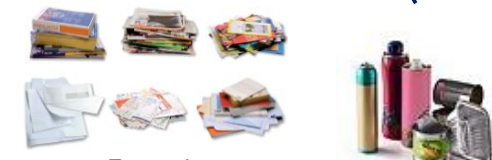
La Déchèterie intercommunale sera fermée le 14 juillet, le 15 août, le 1er novembre, le 11 novembre et le 25 décembre 2017

Suivez l'actualité de la Communauté de Communes du Pays Charitois sur le site internet : www.cc-pays-charitois.fr

Besoin d'un renseignement, contactez le :
03.86.69.69.06.



Trier, c'est bien joué !



Tous papiers



Bouteilles, pots et bocaux en verre



PENSEZ A COMPOSTER vos déchets de jardin ainsi que vos déchets alimentaires (épluchures, coquilles d'œufs, sachet de thé, marc de café, ...)